

LEIRIA AD

1 LOCALIZAÇÃO

Gândara dos Olivais
Aeródromo José Ferrinho
3,7 km (2 NM) NNW

2 DADOS DE REFERÊNCIA AD

LAT 394656N
LONG 0084911W

Elevação do aeródromo: 42m/139ft

THR RWY 02 394639.38N0084914.97W
elevação: 41m/133FT
THR RWY 20 394656.43N0084910.60W
elevação: 40m/132FT

Vento predominante: N e NW

Var. Mag: 03° W (2013)
Variação Anual: 0.13° Decrescente

3 ALTITUDE DE TRANSIÇÃO

4000ft
Classificação do Espaço Aéreo: D
-Sempre que as áreas LPR60A e LPR60B se encontrarem disponíveis para GAT, a classificação do espaço aéreo mudará para C (ver capítulo 8 Regras e Procedimentos, 3).

4 TRÁFEGO AUTORIZADO

VFR (MTOM = ou < 5700KG)
Operação com ultraleves: Sim

5 HORÁRIO DE OPERAÇÃO

Aeródromo: HJ
PPR ao aeródromo ou ao director do aeródromo.

Segurança:
Guarda a pedido 0900/1600 LMT

6 ADMINISTRAÇÃO do AD

Endereço:
Aero Clube de Leiria
Centro Associativo Municipal
Mercado Maringá
2400-118 Leiria

Tel: +351244814483
E-mail: aeroclube.leiria@gmail.com

1 LOCATION

Gândara dos Olivais
Aeródromo José Ferrinho
3,7 km (2 NM) NNW

2 AD REFERENCE DATA

LAT 394656N
LONG 0084911W

Aerodrome elevation: 42m/139ft

THR RWY 02 394639.38N0084914.97W
elevation: 41m/133FT
THR RWY 20 394656.43N0084910.60W
elevation: 40m/132FT

Dominant Wind: N and NW

Mag.Var: 03° W (2013)
Annual change: 0.13° Decreasing

3 TRANSITION ALTITUDE

4000ft
Airspace Classification: D
-Whenever LPR60A and LPR60B areas are available for GAT, the airspace classification will change to C (see chapter 8 Rules and Procedures, 3).

4 APPROVED TRAFFIC

VFR (MTOM = ou < 5700KG)
Ultralight operation: Yes

5 HOURS OF OPERATION

Aerodrome: HJ
PPR to aerodrome or aerodrome director.

Security:
Watchfulness by request 0900/1600 LMT

6 AD ADMINISTRATION

Post:
Aero Clube de Leiria
Centro Associativo Municipal
Mercado Maringá
2400-118 Leiria

Phone: +351244814483
E-mail: aeroclube.leiria@gmail.com

AD Tel: +351244840193

Director do AD Tel:
+351 969534978

Director substituto do AD Tel:
+351 917585157

7 SERVIÇO DE FRONTEIRAS

NIL

8 COMBUSTÍVEL E LUBRIFICANTE

Tipos de combustível: NIL
Óleo: W100

9 REPARAÇÃO/MANUTENÇÃO

NIL

10 COMBATE INCÊNDIOS CATEGORIA

CAT 1 de SLCI, disponibilizando o SEA.

11 RESTRIÇÕES LOCAIS

Obstáculos:

RWY02 - Cabos alta tensão a 1300m com balizagem diurna
RWY20 - Barreira

Atividades potencialmente perigosas:

Aeromodelismo:
Prática ocasional de aeromodelismo radiocontrolado - suspensa sempre que haja tráfego de aeródromo

12 PROCEDIMENTOS

Devido ao aeródromo ser atravessado por caminho público é necessária autorização prévia de utilização para garantir a segurança na pista.

PPR a telefone do AD ou do Director

A localização do aeródromo na MCTR de MONTE REAL determina a autorização dada pela MONTE REAL TWR (freq. 122.100MHz). Só são permitidas entradas e saídas de aeronaves equipadas com comunicações rádio bilaterais.

AD phone: +351244840193

AD Director Phone:
+351 969534978

AD Deputy Director Phone:
+351 917585157

7 CUSTOMS

NIL

8 FUEL AND OIL

Fuel grades: NIL
Oil: W100

9 REPAIR FACILITIES

NIL

10 FIRE FIGHTING CATEGORY

CAT 1 of SLCI, Available SEA

11 LOCAL RESTRICTIONS

Obstacles:

RWY02 - Power lines 1300m day marked
RWY20 - Barrier

Potentially dangerous activities:

Model Flying::
Occasional activity - suspended whenever aerodrome traffic occurs

12 PROCEDURES

Due to the fact of the aerodrome beeing crossed by a public road, previous permission is required for granting safety conditions of runway use.

PPR to AD or AD director phone

The aerodrome location within MONTE REAL MCTR, requires clearance by MONTE REAL TWR (freq. 122.100MHz). Aircraft entry and exit only allowed with two way radio communications

MANUAL VFR

O circuito de aproximação e aterragem das pistas 02 e 20 deve ser efectuado sempre pelo lado Oeste, evitando sobrevoar a Vila de Marrazes onde existem vários obstáculos e edificações cujas cotas infringem a superfície horizontal interior da servidão do aeródromo.

13 INFORMAÇÃO ADICIONAL

AD Certificado
01JAN2019 / 31DEC2023

Comunicações:

FIS: LISBOA INFORMATION
FREQ 123.750 MHz (H24)

Estação Aeronáutica
CS: LEIRIA RADIO
FREQ: 121.250 MHz (HO)
Cobertura: 15NM
Tipo de emissão: A3E

Hangares:

1- 500 m2 (25X20); Porta 16X4.5 m

2- 150 m2 (12x12); Porta 5x2.2 m

Hotéis: Leiria

Restaurantes: Gândara dos Olivais / Leiria

Estação Ferroviária: Estação de Leiria

Saúde: Hospital em Leiria

Correios: Leiria

Banco: Gândara dos Olivais / Leiria

Approach and landing circuit to RWY02/20 shall be performed by WEST, avoiding overflight of Vila de Marrazes where are located several obstacles and buildings protruding the obstacle clearance surface.

13 ADDITIONAL INFORMATION

Certified AD
01JAN2019 / 31DEC2023

Communication Facilities:

FIS: LISBOA INFORMATION
FREQ 123.750 MHz (H24)

Aeronautical Station
CS: LEIRIA RADIO
FREQ: 121.250MHz (HO)
Coverage 15NM
Emission type: A3E

Hangars:

1- 500 m2 (25X20); Door 16X4.5 m

2- 150 m2 (12x12); Porta 5x2.2 m

Hotels: Leiria

Restaurants: Gândara dos Olivais / Leiria

Railway Station: Estação de Leiria

Health: Hospital em Leiria

Post Office: Leiria

Bank: Gândara dos Olivais / Leiria

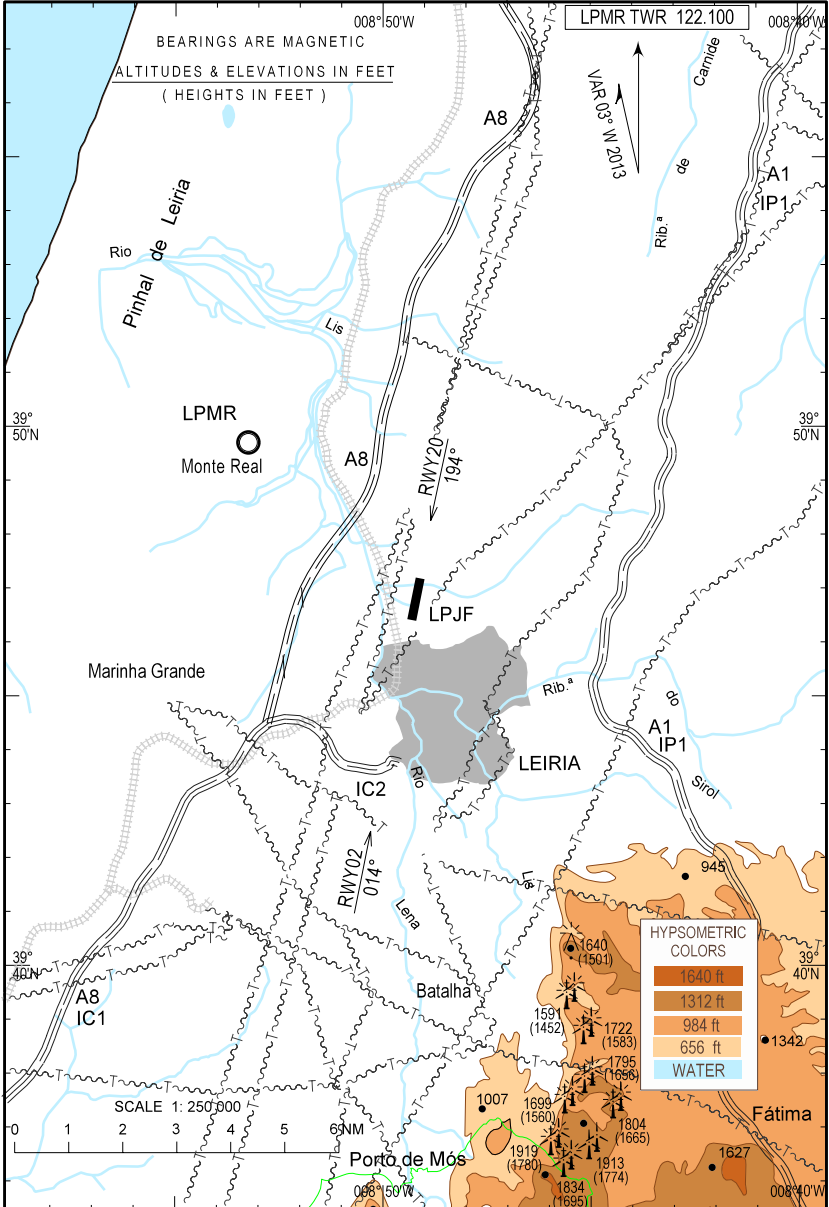
BLANK

CARTA APROXIMAÇÃO VISUAL
VISUAL APPROACH CHART

AD ELEV 139 ft
HEIGHTS RELATED
TO AD ELEV

LEIRIA/LPJF

RADIO 121.250 FIS 123.750



BLANK

CARTA DE AERODROMO
AERODROME CHART

AD ELEV 42 m
LAT 39°46'56"N
LONG 008°49'11"W

LEIRIA/LPJF

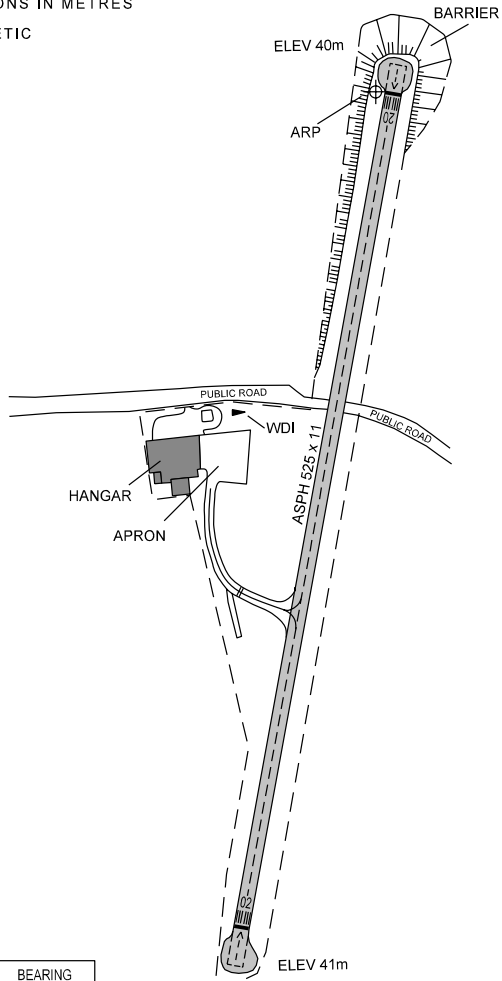
RADIO 121.250 FIS 123.750

LPMR TWR 122.100

ELEVATIONS AND DIMENSIONS IN METRES

BEARINGS ARE MAGNETIC

ANNUAL CHANGE 00' E
VAR 03° N/2013



AERODROME CROSSED
BY PUBLIC ROAD.
PREVIOUS PERMISSION
IS REQUIRED.

RWY	DIRECTION	THR	BEARING STRENGTH
02	014°	39° 46' 39" N 008° 49' 15" W	UNDER EVALUATION
20	194°	39° 46' 56" N 008° 49' 11" W	

CARACTERÍSTICAS FÍSICAS / PHYSICAL CHARACTERISTICS						
RWY	Dimensões e pavimento Dimensions and surface	Resistência Strength	Distâncias Declaradas Declared Distances			
			TORA	TODA	ASDA	LDA
02	525X11 ASPH		555*	555*	555*	525
20			545**	545**	545**	525
* Incluindo Extensão Inicial de Pista de 30m/ Including Runway Starter Extension of 30m.						
** Incluindo Extensão Inicial de Pista de 20m/ Including Runway Starter Extension of 20m.						
STRIP - 585x30m						
Largura reduzida em alguns pontos da faixa de segurança / Reduced width in some points of the Strip .						
APRON - 35x30 ASPH						
TWY - ASPH width 7m						

ILUMINAÇÃO / LIGHTING							
RWY	APCH	PAPI	THR	END	TDZ	RCL	EDGE

SURFACE MOVEMENT GUIDANCE AND MARKINGS						
ID SIGN	WDI	LDI	RWY MARKS	TDZ MARKS	RWY DESIGNATION	RCL
	X		X		X	X