



Objet : Mise en service des procédures d'approche ILS Z ou LOC Z et ILS Y ou LOC Y RWY 13 AD Le Touquet  
Côte d'Opale LFAT

En vigueur : Du 5 décembre 2019 au 17 juin 2020

### DESCRIPTION :

A partir du 5 décembre 2019, les nouvelles procédures ILS Z ou LOC Z et ILS Y ou LOC Y en piste 13 sont mises en service sur l'aérodrome du Touquet Côte d'Opale.

Les nouvelles procédures ILS Z ou LOC Z en piste 13 sont conçues avec des approches initiales et des approches interrompues finales utilisant le senseur GNSS (spécifications RNAV 1 GNSS seulement ou RNP APCH). Ces procédures sont destinées à pallier le retrait futur de la radiobalise NDB LT et seront intégrées dans l'AIP.

Les procédures ILS ou LOC en piste 13 existantes et conçues avec des approches initiales et des approches interrompues finales utilisant la radiobalise NDB LT, sont renommées ILS Y ou LOC Y. Ces procédures seront supprimées avec le retrait de la balise NDB LT.

### CONDITION D'UTILISATION :

Ces nouvelles procédures sont les approches ILS ou LOC à utiliser par tous les équipages.

Les nouvelles procédures ILS Z ou LOC Z en piste 13 peuvent être suivies par les aéronefs équipés d'un système de navigation approuvé RNAV 1 (GNSS seulement) ou RNP APCH.

### CARTES IAC, DATA ET PROPOSITION DE CODAGE :

Voir ANNEXES 1 à 4

PAGE INTENTIONNELLEMENT BLANCHE

## ANNEXE / APPENDIX 1

LE TOUQUET COTE D'OPALE

DATA

## POINTS / REPERES ESSENTIEL DES PROCEDURES

*Way points / Procedures main fixes*

Identification	Coordonnées <i>Coordinates</i>	RNAV	CONV	SID STAR	IAC
LT	REF LFAT AD2.19		X	X	X
OKPEM	REF Enr 4.3	X			X
OLMAV	REF Enr 4.3	X			X
OSDIT	REF Enr 4.3	X			X
TUKVI	REF Enr 4.3	X	X		X
AT410	50°26'26.7" N 001°44'59.4" E	X			X
IF LOC Y RWY 13	50°36'49.4" N 001°27'48.6" E		X		X
FAF LOC Z / LOC Y RWY 13	50°35'35.3" N 001°29'51.9" E		X		X

ANNEXE / APPENDIX 2

LE TOUQUET COTE D'OPALE

PRECODING ILS Z ou/ or LOC Z RWY 13

ILS Z or LOC Z RWY 13												
RMK	(1) RNAV 1 : GNSS Only				MAG VAR 2015 0.2°W			REF NAVAID : -				
	Path Terminator	Waypoint Identification	Fly Over	Direction MAG (°)	Direction True (°)	Distance (NM)	Turn direction	MMM Altitude (FL or AMSL ft)	MAX Altitude (FL or AMSL ft)	MAX IAS (kt)	Vertical angle (°) / TCH (m)	NAV Spec
HLDG	-	OKPEM	-	-	-	-	-	-	-	-	-	-
INA OKPEM	IF	OKPEM	-	-	-	-	-	2000	-	220	-	RNAV 1 (1) / RNP APCH
	TF	OLMAV	-	314°	313.5	5,0	-	-	-	200	-	RNAV 1 (1) / RNP APCH
INA OLMVA	TF	TUKVI	-	224°	223.5°	4,1	L	-	-	-	-	RNAV 1 (1) / RNP APCH
	IF	OLMAV	-	-	-	-	-	2000	-	200	-	RNAV 1 (1) / RNP APCH
INA OSDIT	TF	TUKVI	-	224°	223.5°	4,1	-	-	-	-	-	RNAV 1 (1) / RNP APCH
	IF	OSDIT	-	-	-	-	-	2000	-	200	-	RNAV 1 (1) / RNP APCH
INA TUKVI	TF	TUKVI	-	44°	43.4°	4,1	-	-	-	-	-	RNAV 1 (1) / RNP APCH
	IF	TUKVI	-	-	-	-	-	2000	-	200	-	RNAV 1 (1) / RNP APCH
See chart ILS Z or LOC Z RWY 13												
APCH	IF	AT410	Yes	-	-	-	-	-	-	220	-	RNAV 1 (1) / RNP APCH
	DF	OKPEM	-	-	-	-	L	2000	2000	220	-	RNAV 1 (1) / RNP APCH

ANNEXE / APPENDIX 3

AIP  
FRANCE

AD 2 LFAT IAC RWY13-ILS Z LOC Z

APPROCHE AUX INSTRUMENTS

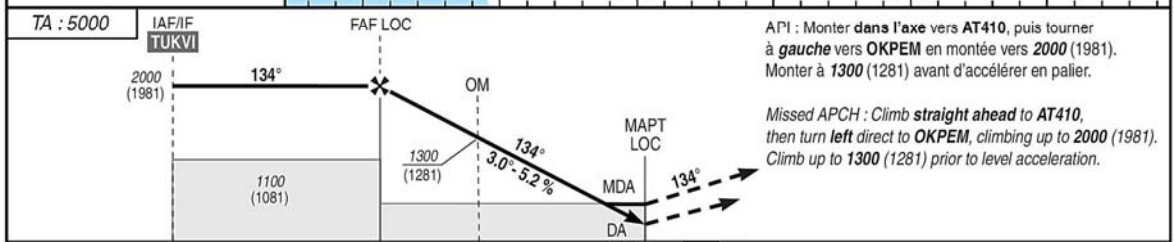
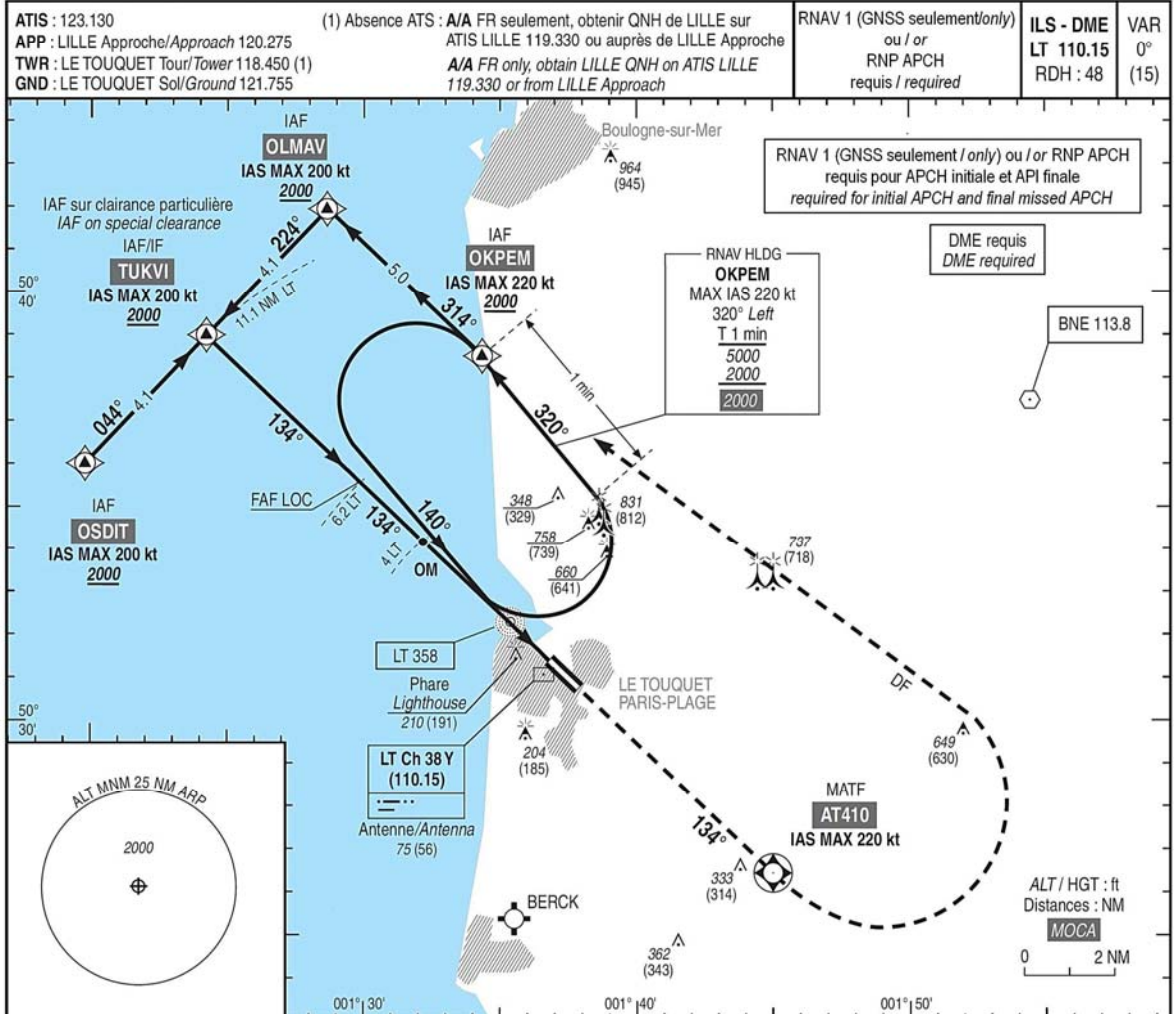
LE TOUQUET COTE D'OPALE

Instrument approach

CAT A B C

ALT AD : 21, THR : 19 (1 hPa)

ILS Z ou/or LOC Z RWY 13



→ THR (NM)	11.0	6.1	3.8	0.6	0
→ DME LT (NM)	11.1	6.2	4.0	0.8	0.2

MNM AD : distances verticales en pieds, RVR et VIS en mètres / vertical distances in feet, RVR and VIS in metres. REF HGT : ALT THR

CAT	ILS			LOC			MVL / Circling (1)		MVL / Circling (1)		DME LT				
	DA (H)	RVR	OCH	MDA (H)	RVR	OCH	MDA (H)	VIS	MDA (H)	VIS	NM	5	4	3	2
A	270 (250)	800	189	380 (360)	1300	354	570 (550)	1500	830 (810)	1500	ALT	1610	1300	980	660
B			201				570 (550)	1600	830 (810)	1600	(HGT)	(1591)	(1281)	(961)	(641)
C			209				710 (690)	2400	970 (950)	2400					

Observations/Remarks : (1) MVL interdites au Nord de la piste. PAPI obligatoire de nuit. Circuit AD RWY 31 : droite.  
(1) Circling prohibited North of RWY. PAPI compulsory at night. AD circuit RWY 31 : right hand.  
Panne de guidage GNSS lors de l'approche/Loss of guidance during approach: voir/see ENR 1.5

FAF LOC - THR	6.1 NM	70 kt	80 kt	90 kt	100 kt	110 kt	120 kt	130 kt	140 kt	150 kt	160 kt
VSP (ft/min)		370	425	475	530	580	635	690	740	795	845

API	OCH	IDENT	VSS
X	X	X	X

réation.

© SIA

ANNEXE / APPENDIX 4

AIP  
FRANCE

AD 2 LFAT IAC RWY13-ILS Y LOC Y

APPROCHE AUX INSTRUMENTS

LE TOUQUET COTE D'OPALE

Instrument approach

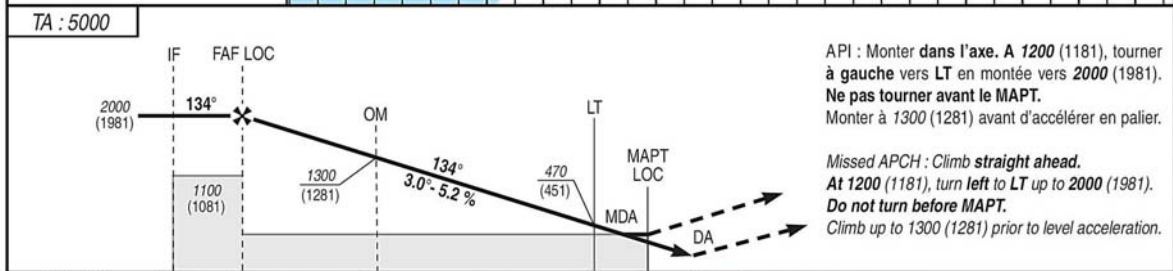
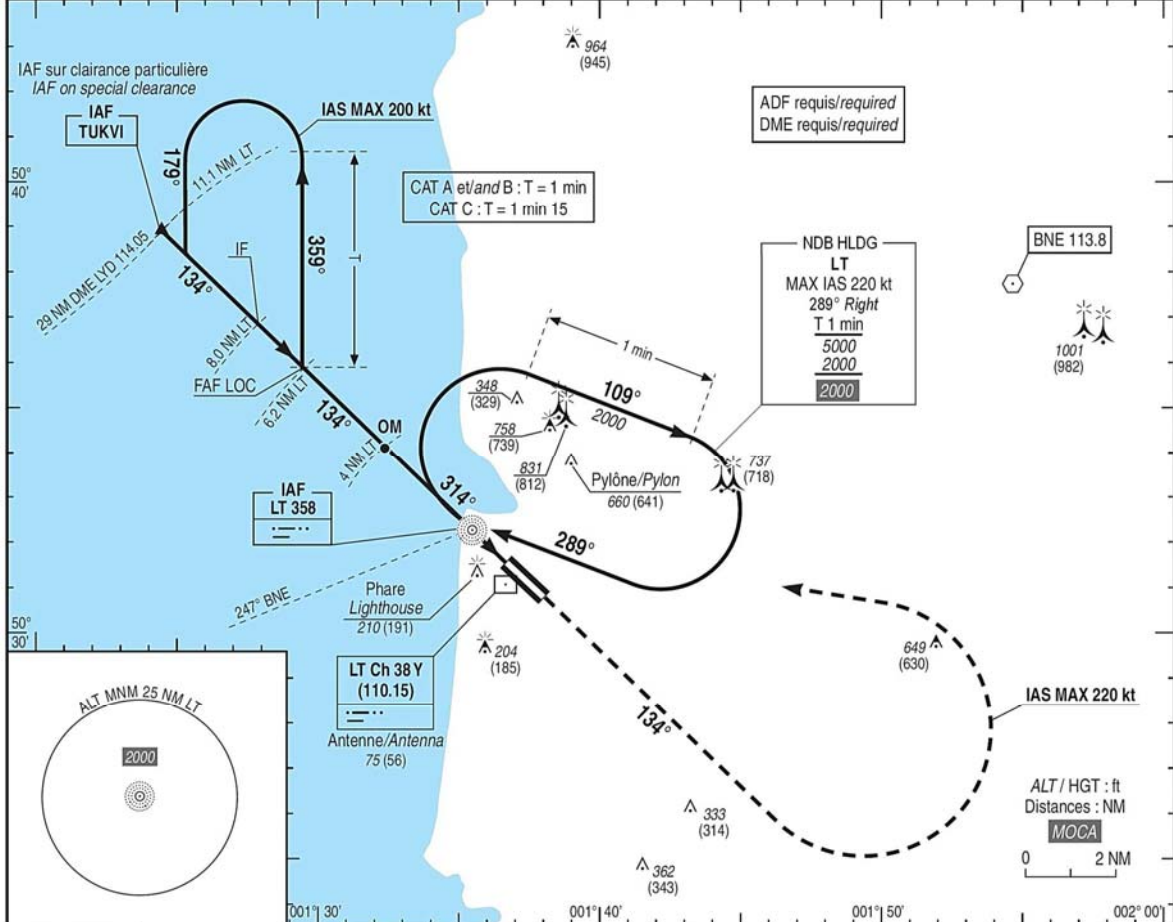
CAT A B C

ALT AD : 21, THR : 19 (1 hPa)

ILS Y ou/or LOC Y RWY 13

ATIS : 123.130 (1) Absence ATS : A/A FR seulement, obtenir QNH de LILLE sur ATIS LILLE 119.330 ou auprès de LILLE Approche  
 APP : LILLE Approche/Approach 120.275  
 TWR : LE TOUQUET Tour/Tower 118.450 (1)  
 GND : LE TOUQUET Sol/Ground 121.755  
 A/A FR only, obtain LILLE QNH on ATIS LILLE 119.330 or from LILLE Approach

ILS - DME	VAR
LT 110.15	0°
RDH : 48	(15)



API : Monter dans l'axe. A 1200 (1181), tourner à gauche vers LT en montée vers 2000 (1981). Ne pas tourner avant le MAPT. Monter à 1300 (1281) avant d'accélérer en palier.  
 Missed APCH : Climb straight ahead. At 1200 (1181), turn left to LT up to 2000 (1981). Do not turn before MAPT. Climb up to 1300 (1281) prior to level acceleration.

→ THR (NM)	7.8	6.1	3.8	1.2	0.6	0
→ DME LT (NM)	8.0	6.2	4.0	1.4	0.8	0.2

MNM AD : distances verticales en pieds, RVR et VIS en mètres / vertical distances in feet, RVR and VIS in metres. REF HGT : ALT THR

CAT	ILS			LOC			MVL / Circling (1)		MVL / Circling (1)		DME LT				
	DA (H)	RVR	OCH	MDA (H)	RVR	OCH	MDA (H)	VIS	MDA (H)	VIS	NM	5	4	3	2
A	189			570 (550)	1500		570 (550)	1500	830 (810)	1500	1610	1300	980	660	
B	270 (250)	800	201	380 (360)	1300	354	570 (550)	1600	830 (810)	1600	(HGT) (1591)	(1281)	(961)	(641)	
C			209				710 (690)	2400	970 (950)	2400					

Observations/Remarks : (1) MVL interdites au Nord de la piste. PAPI obligatoire de nuit. Circuit AD RWY 31 : droite.  
 (1) Circling prohibited North of RWY. PAPI compulsory at night. AD circuit RWY 31 : right hand.

FAF LOC - THR	6.1 NM	70 kt	80 kt	90 kt	100 kt	110 kt	120 kt	130 kt	140 kt	150 kt	160 kt
VSP (ft/min)	370	425	475	530	580	635	690	740	795	845	



API	OCH	IDENT	VSS
X	X	X	X

Création.

© SIA